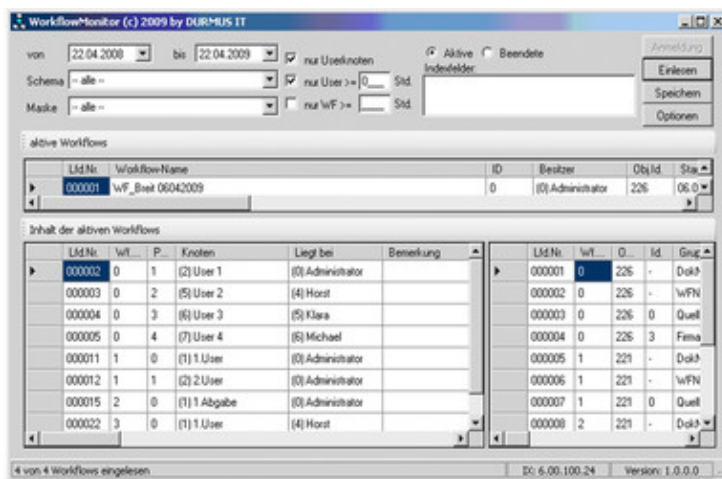


# Qualitätsmanagement und Prozessoptimierung leicht gemacht

In wirtschaftlich schwierigen Zeiten gewinnen diese Themen gerade für den Mittelstand zunehmend an Bedeutung. Um die Effizienz der Arbeitsabläufe innerhalb eines Unternehmens noch gezielter analysieren und auswerten zu können, wurde das Tool WorkflowMonitor entwickelt. Es dient zur Auswertung von Workflows aus der ELO ECM-Produktreihe.

Genutzt wird der WorkflowMonitor für das Filtern von Workflows nach bestimmten Zeiträumen, Workflow-Schemata oder Verschlagwortungsmerkmalen. Somit werden mögliche Fehler- und Kostenquellen leichter erkennbar. Je nach vergebenen Rechten kann der Anwender verschiedene Workflows analysieren.



Anzeige der abgerufenen Workflows

## Kostenreduzierung durch Analyse

Auf Grund hoher Gemeinkostenanteile aus Verwaltungsbereichen sind gut durchdachte Workflow-Systeme ein wichtiger Wettbewerbsvorteil. Beispielsweise im Bereich des Rechnungseingangs entdecken Sie mit Hilfe des WorkflowMonitor schneller Vorteile, z.B. bei der Entscheidung Skontoabzug oder Lieferantenkredit, und reduzieren versteckte Kosten.

Nachdem die Workflow-Daten eingelesen wurden, gibt es die Möglichkeit, diese in einer CSV-Datei zu speichern und in externen Programmen, wie z.B. MS Excel, weiter auszuwerten und zu verarbeiten. ELO muss für die Nutzung des WorkflowMonitor-Tools nicht auf dem PC installiert sein.

# Arbeitsprozesse wirksamer strukturieren

Durch die präzise Voreinstellung der Filterkriterien erhalten Sie einen Überblick über bestimmte Zeiträume oder Prozesse.

von 22.04.2008 bis 22.04.2009  nur Userknoten  nur User >= 0 Std.  nur WF >= 0 Std.  Aktive  Beendete  
Schema -- alle --  
Maske Dokument  
Indexfelder:  
Datenquelle [Quelle]  
Stichwort [Text]  
Stichwort 1 [Text]

Einstellung der Filter

Die Software erkennt Laufzeitüberschreitungen und Abläufe außerhalb des ELO-Archivs. Die Gegenüberstellung im WorkflowMonitor erhöht die Transparenz innerhalb Ihres Unternehmens, unwirtschaftliche Arbeitsabläufe werden aufgedeckt und können entsprechend optimiert werden.

Lfd.Nr.	Workflow-Name	ID	Besitzer	Obj.Id.	Startzeit	Abgabezeit	Zeitvorgabe	Gesamtzeit
000001	WF_Lang Fertig060...	0	(0) Administrator	226	06.04.2009 13:55	06.04.2009...	06.04.2009 13:54	0
000002	WF_Breit Fertig060...	1	(0) Administrator	226	06.04.2009 13:55	06.04.2009...	06.04.2009 13:54	0

Hauptdaten der Workflows

## Die wichtigsten Funktionen auf einen Blick

- Auslesen von aktuellen und abgeschlossenen Workflows
- Filtern nach Bearbeitungszeit pro Knoten
- auf Wunsch Anzeige und Export von Index-Daten
- Filter für Zeiträume
- Filter für Workflow ? Schemata
- Filter für Ablagemasken
- Export der Analysedaten in andere Programme (z.B. Excel)

## Systemvoraussetzungen

- ab Windows 2000
- .NET 2.0
- ab ELO 6.00.60
- mindestens 100 MB freier Arbeitsspeicher
- mindestens 10 MB freier Festplattenspeicher